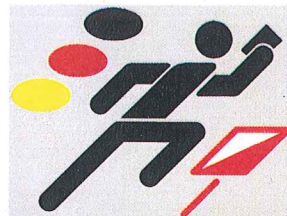


6. SAAR-OL-CHALLENGE

Homburg
18. Juli 2015

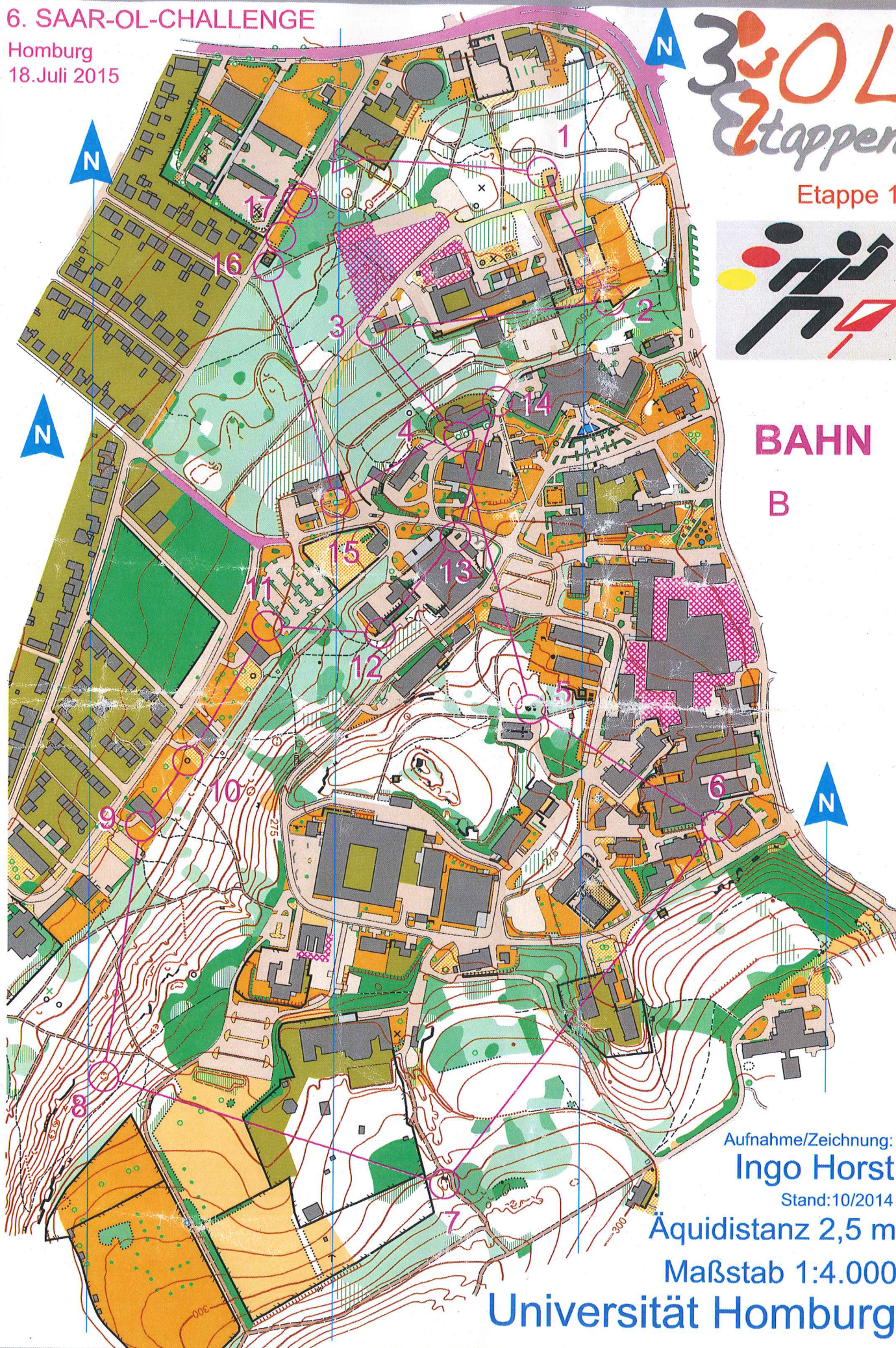
3:OL
Etappen

Etappe 1



BAHN

B



Aufnahme/Zeichnung:

Ingo Horst

Stand: 10/2014

Äquidistanz 2,5 m

Maßstab 1:4.000

Universität Homburg

6. SAAR-OL-CHALLENGE

Bierbach 18. Juli 2015

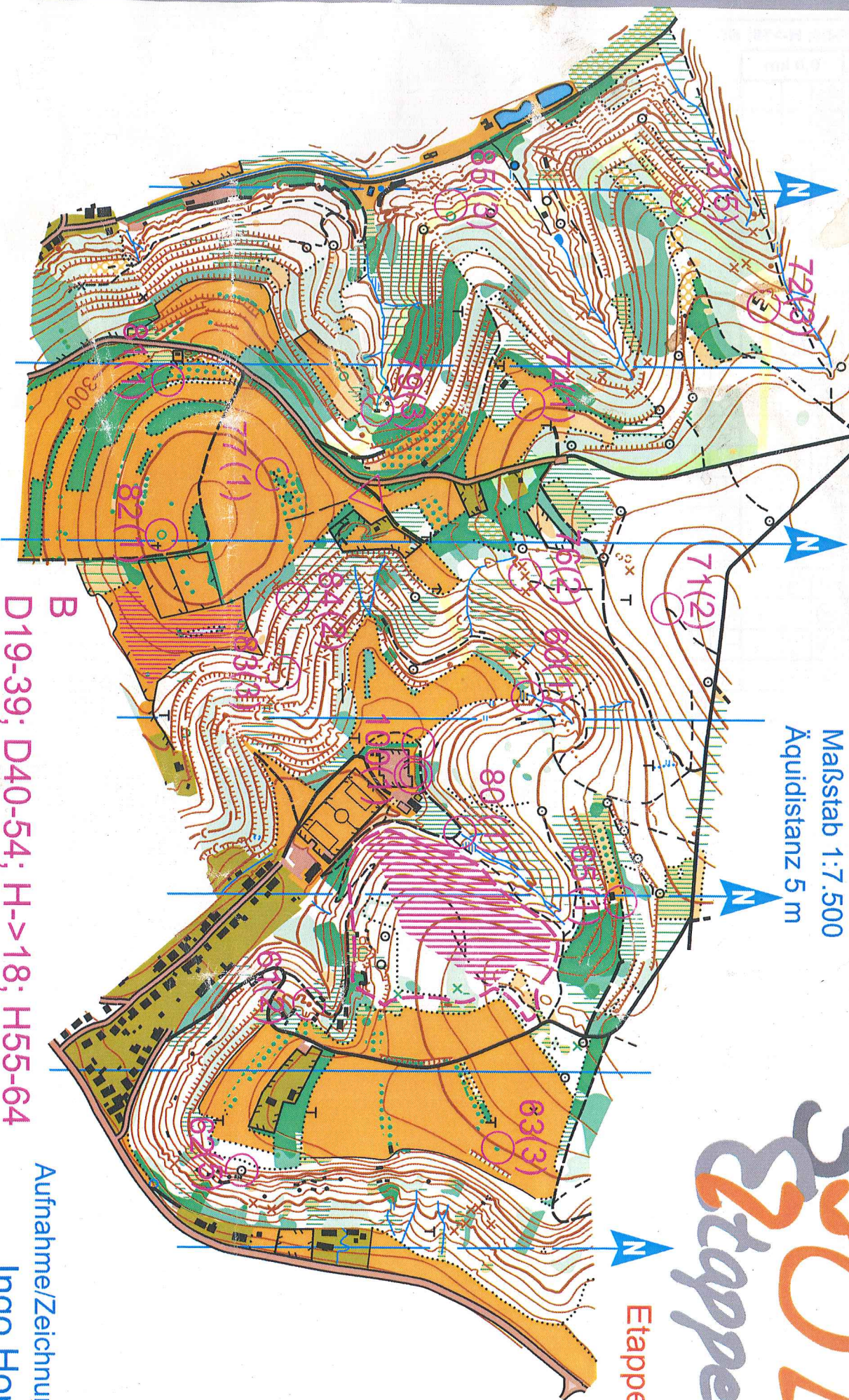
Bierbach - Jahnhütte

Maßstab 1:7.500
Äquidistanz 5 m

30L

Etappen

Etappe 2



Wander- und Orientierungslaufkarte

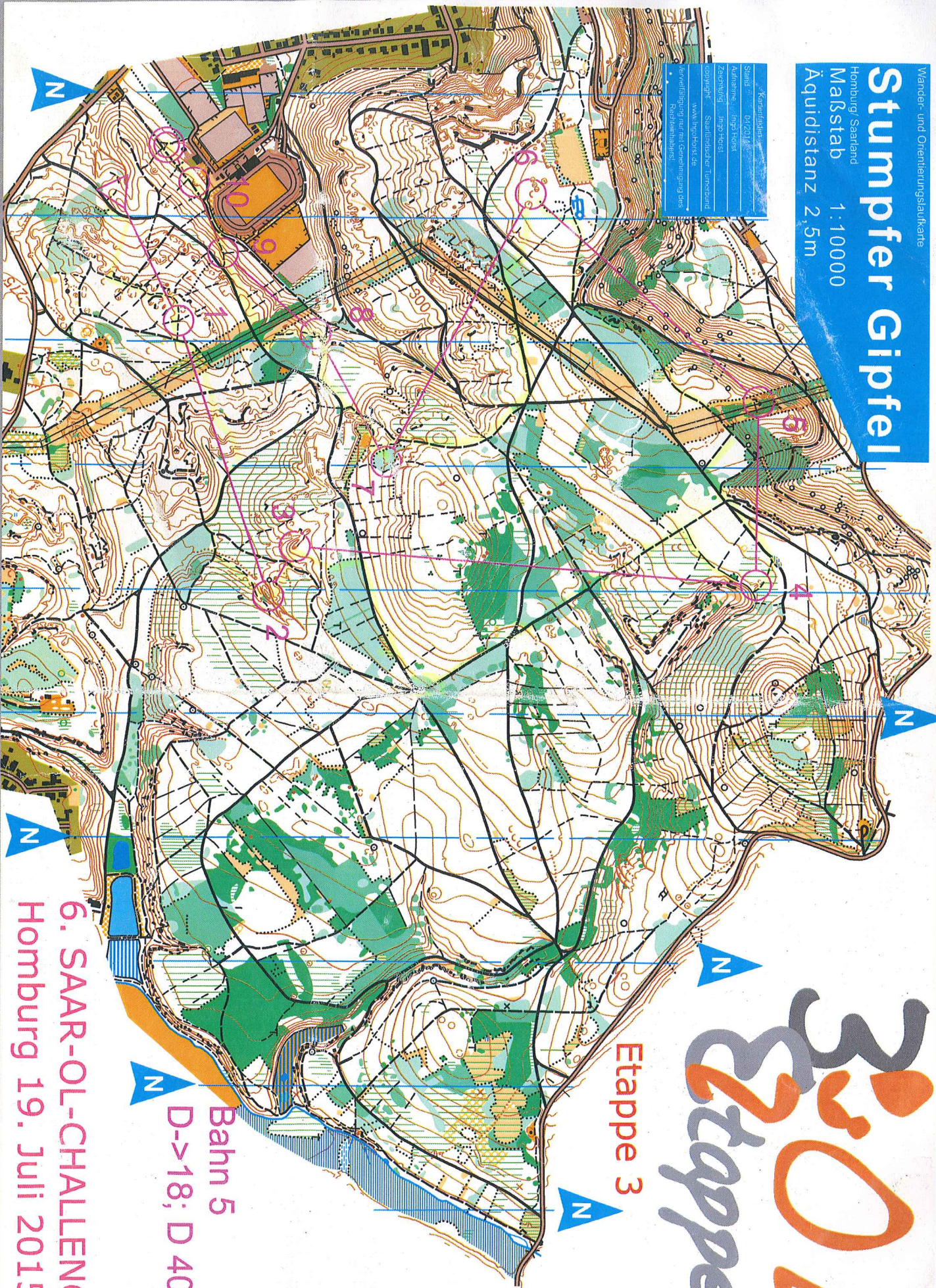
Stumpfer Gipfel

Homburg, Saarland

Maßstab 1:10000

Äquidistanz 2,5m

Kartenfärbler	
Stand	04/2014
Aufnahme	Impf Hebel
Zeichnung	mpc Hebel
Copyright	Saarländischer Turnbund
www.hoghoof.de	
Veröffentlichung nur bei Genehmigung des Rathenheimerfelds	



3x2 OL Etappen

Etappe 3

Bahn 5

D->18; D 40-54

6. SAAR-OL-CHALLENGE
Homburg 19. Juli 2015